



# Інструкція по налаштуванню 3G Інтернету для операційної системи Windows (Модем HUAWEI EC226)



швидкість до 3,1 Мбіт/с  
**3G Інтернет**

**ЛЕГКО СТАРТУЙ!**

## Шановний Абоненте!

Компанія «Інтертелеком» дякує Вам за те, що Ви обрали коробкове рішення для доступу до мережі Інтернет.

Використовуючи посібник з підключення, за лічені хвилини Ви можете самостійно налаштувати 3G Інтернет на своєму комп'ютері.

З 3G Інтернетом Ви можете пересуватися по всій території України.

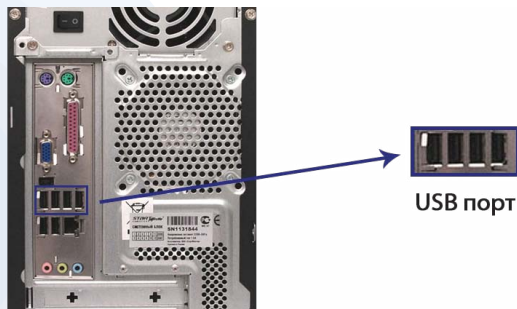
«Інтертелеком» забезпечує найбільш широке покриття 3G Інтернету та високу швидкість передачі інформації (до 3,1 Мбіт/с за технологією EVDO Rev A) на території України.

Оцініть всі переваги мобільного 3G Інтернету.

Налаштування 3G Інтернету від компанії «Інтертелеком»  
для операційної системи Windows (модем HUAWEI EC 226)

1

Підключіть модем у вільний USB-порт комп'ютера (вид USB-порту зображений на (Мал.1.1.)), USB-порт ноутбука зображений на (Мал.1.1а.). Рекомендується підключати модем за допомогою USB-кабелю (кабель-подовжувач).



Мал. 1.1.

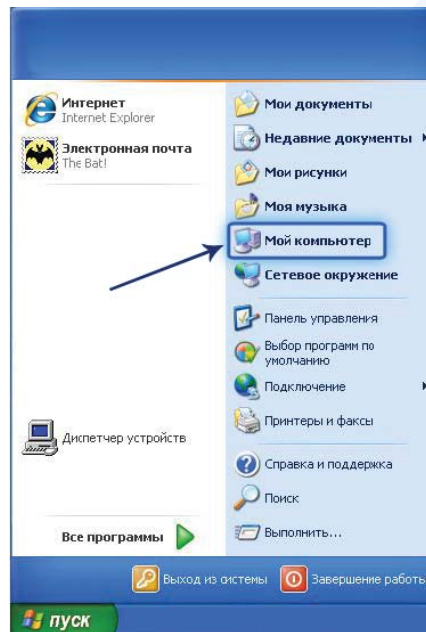


Мал. 1.1а.

Налаштування 3G Інтернету від компанії «Інтертелеком»  
для операційної системи Windows (модем HUAWEI EC 226)

2

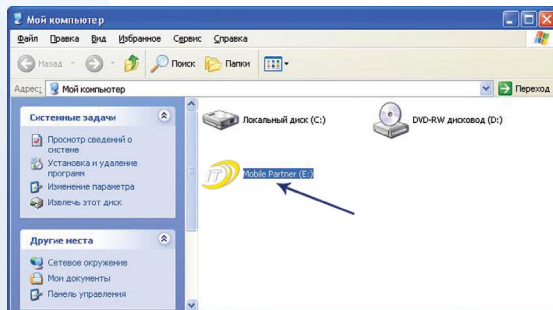
Автоматично запуститься установка драйверів (Мал. 1.4.). Якщо цього не сталося, запустіть установку самостійно (Мал 1.2.) — натисніть «Пуск», потім натисніть «Мій комп'ютер» («Мой компьютер»).



Мал. 1.2.

3

У вікні (Мал. 1.3.) запустіть Mobile Partner (знімний диск, який з'явився після того, як Ви підключили модем до комп'ютера).



Мал. 1.3.

4

Далі дотримуйтесь наведених нижче інструкцій (Мал. 1.4.-1.10.).



Мал. 1.4.

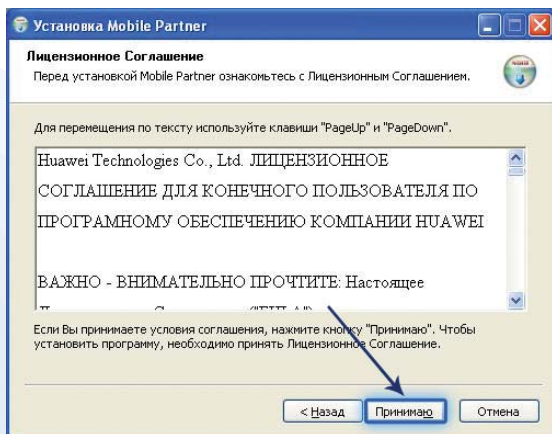
Виберіть мову. Натисніть кнопку «Ок»



Мал. 1.5.

Натисніть кнопку «Далі» («Далее»).

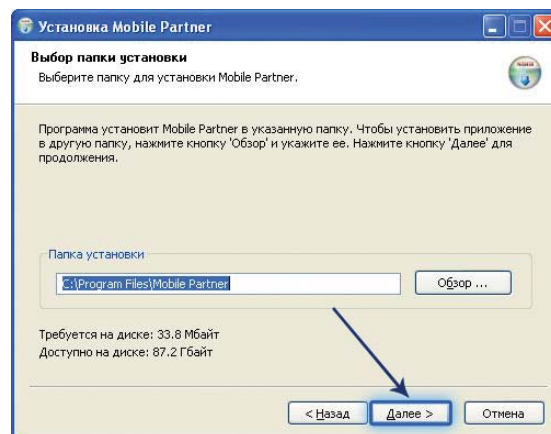
Налаштування 3G Інтернету від компанії «Інтертелеком»  
для операційної системи Windows (модем HUAWEI EC 226)



**Мал. 1.6.**

Натисніть кнопку «Приймаю» («Принимаю»).

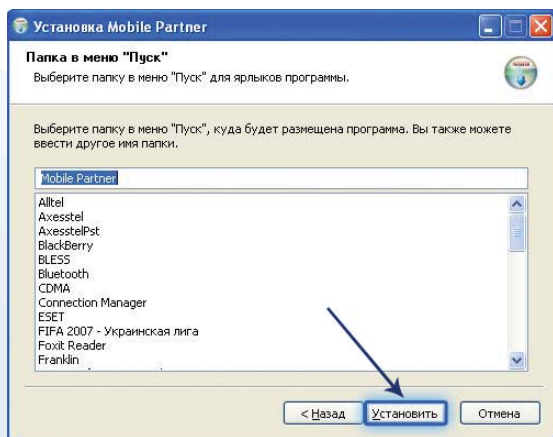
Налаштування 3G Інтернету від компанії «Інтертелеком»  
для операційної системи Windows (модем HUAWEI EC 226)



**Мал. 1.7.**

Натисніть кнопку «Далі» («Далее»).

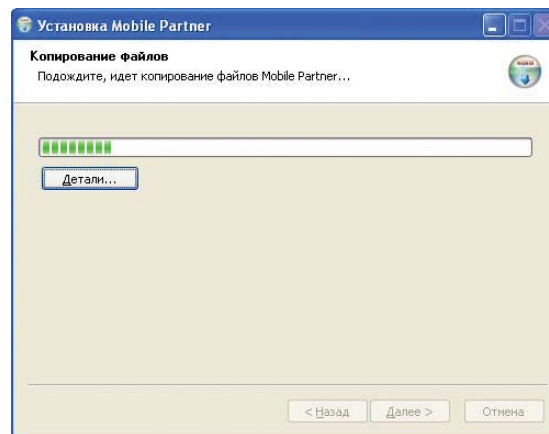
Налаштування 3G Інтернету від компанії «Інтертелеком»  
для операційної системи Windows (модем HUAWEI EC 226)



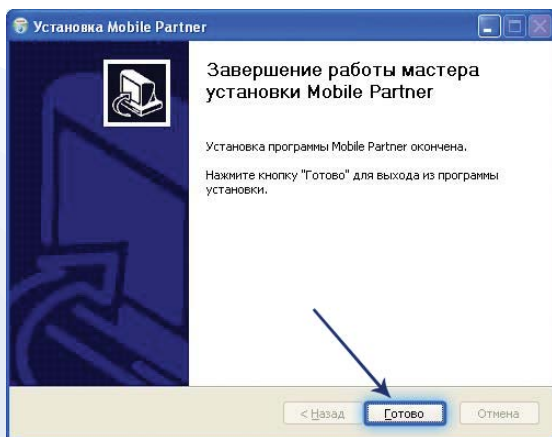
**Мал. 1.8.**

Натисніть кнопку «Встановити» («Установить»).

Налаштування 3G Інтернету від компанії «Інтертелеком»  
для операційної системи Windows (модем HUAWEI EC 226)



**Мал. 1.9.**



Мал. 1.10.

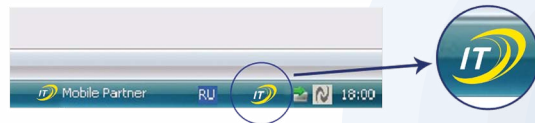
Дочекайтеся завершення роботи майстра установки «Mobile Partner». Натисніть кнопку «Готово».

5

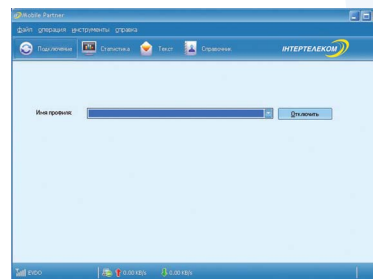
Процес установки драйверів закінчено, можливо, знадобиться перезавантаження комп'ютера. Якщо Вам буде запропоновано перезавантажити комп'ютер - перезавантажте.

6

Після виконаної процедури перед Вами відкриється вікно програми Mobile Partner (Мал.1.12.), якою Ви будете користуватися в подальшому для доступу до Інтернету. Самостійно можна відкрити цю програму за допомогою ярлика на робочому столі, або якщо вона вже запущена, натиснути на іконку в треї (у правому нижньому кутку екрану, біля годинника) (Мал. 1.11.).



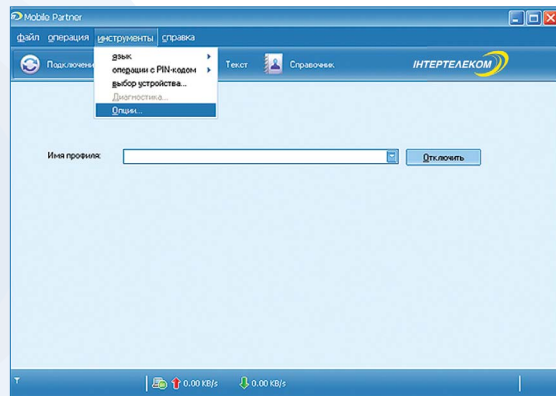
Мал. 1.11.



Мал. 1.12.

7

Тепер необхідно створити профіль для активації номеру і поповнення рахунку. Для цього, в вікні що з'явилося, потрібно вибрати «Інструменти» («Инструменты»), потім натиснути «Опції» («Опции») (Мал. 1.13.).



Мал. 1.13.

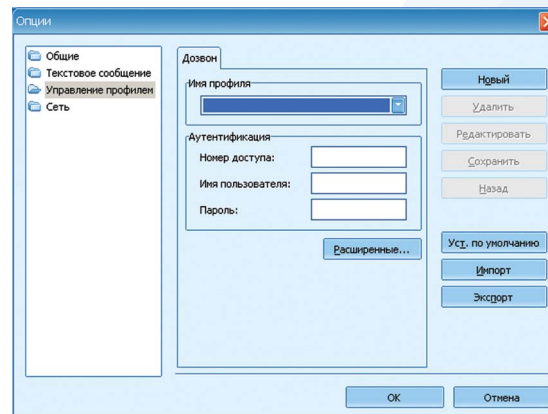
8

У вікні створіть новий профіль.

Для цього:

Крок 1. Виберіть «Управління профілем» («Управление профилем»).

Крок 2. Натисніть кнопку «Новий» («Новый») (Мал 1.14.).



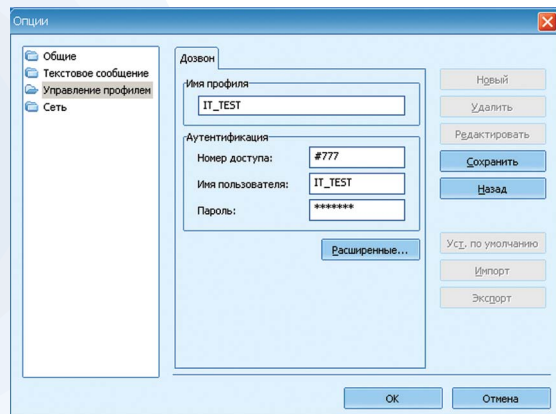
Мал. 1.14.

9

Введіть дані як зображено на малюнку (Мал.1.15.):

Крок 1. Ім'я профілю: IT\_TEST  
номер доступу: # 777  
ім'я користувача: IT\_TEST  
пароль: IT\_TEST

Крок 2. Натисніть «Зберегти» («Сохранить»).



Мал. 1.15.

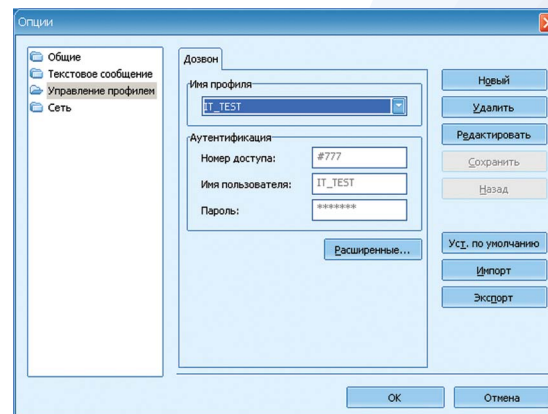
10

Після створення профілю його необхідно встановити за замовчуванням.

Для цього (Мал 1.16.) у вікні «Ім'я профілю» («Имя профиля»):

Крок 1. Потрібно вибрати IT\_TEST (створений Вами профіль).  
Крок 2. Натисніть «Встановити за замовчуванням» («Установить по умолчанию»).

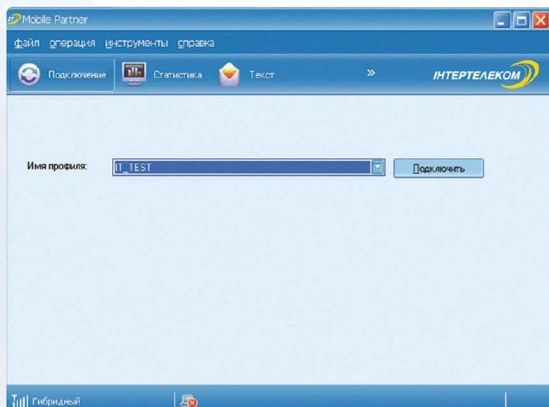
Крок 3. Натисніть кнопку «ОК».



Мал. 1.16.

11

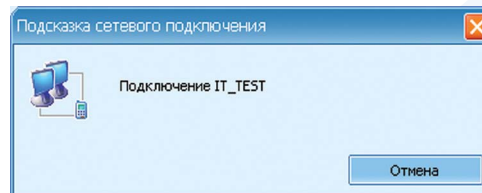
Для підключення натисніть кнопку «Підключити» («Подключить») (Мал. 1.17.).



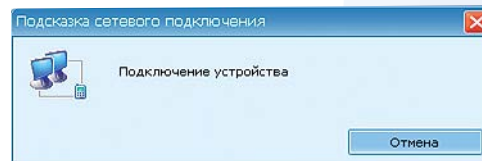
Мал. 1.17.

12

Ви можете спостерігати хід підключення до мережі Інтертелеком. (Мал. 1.18-1.20).



Мал. 1.18.



Мал. 1.19.

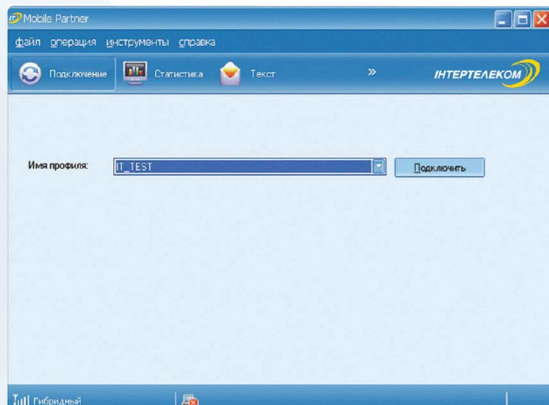


Мал. 1.20.

## Налаштування 3G Інтернету від компанії «Інтертелеком» для операційної системи Windows (модем HUAWEI EC 226)

13

У результаті успішного підключення, з'явиться вікно програми Mobile Partner (Мал. 1.21.), яке потрібно буде згорнути (не закривайте його).



Мал. 1.21.

## Налаштування 3G Інтернету від компанії «Інтертелеком» для операційної системи Windows (модем HUAWEI EC 226)

14


Тепер потрібно активувати Ваш номер. Для цього введіть інтернет-адресу <http://www.intertelecom.ua/> у вікно браузера, який встановлений на Вашому комп'ютері (Мал. 1.22.).



Мал. 1.22.

15

Перед Вами відкриється вікно активації (Мал. 1.23.). У Вас є можливість ознайомитися з тарифними планами, що доступні для підключення. Для підключення тарифного плану необхідно обрати один із запропонованих тарифних планів та натиснути кнопку «Активувати». Після цієї операції з'явиться повідомлення «Активация прошла успешно». Детальну інформацію про тарифні плани Ви можете дізнатися за тел. 0800505075, в Центрах обслуговування «Інтертелеком» або на сайті [www.intertelecom.ua](http://www.intertelecom.ua).



**КОРОБКОВЕ РІШЕННЯ "ЛЕГКО СТАРТУЙ!"**  
При активації нараховується бонус 500 МБ в подарунок.

**Тарифний план 1**

|   |          |
|---|----------|
| Вартість пакета на місяць                       | 0 грн    |
| Обсяг МБ, що передплачено на пакеті (на місяць) | 0 МБ     |
| Ціна за 1 МБ, понад пакету                      | 0,09 грн |

> **Додаткові послуги**

**Тарифний план 2**

|  |          |
|--|----------|
| Щоденна абонплата (за умови споживання послуг протягом доби) | 5 грн    |
| Обсяг МБ, що передплачено на пакеті (на добу)                | 1000 МБ  |
| Ціна за 1 МБ, понад пакету                                   | 0,10 грн |

**Тарифний план 3**

|   |            |
|---|------------|
| Вартість пакета на місяць                       | 99 грн     |
| Обсяг МБ, що передплачено на пакеті (на місяць) | необмежено |

**Тарифний план 4**

|                               |          |
|-------------------------------|----------|
| Вартість пакета на місяць     | 45 грн   |
| Ціна за 1 МБ з 00.00 до 08.00 | 0,00 грн |
| Ціна за 1 МБ з 08.00 до 00.00 | 0,08 грн |

Згоден з умовами

**Активувати!**

Мал. 1.23.

16

Після цього відкрийте вікно програми Mobile Partner і перепідключіть (натисніть кнопку «Відключити» («Отключить»), почекайте, поки модем відключиться, і потім знову натисніть кнопку «Підключити» («Подключить»). Тепер Ваш комп'ютер налаштований для online поповнення рахунку.

17

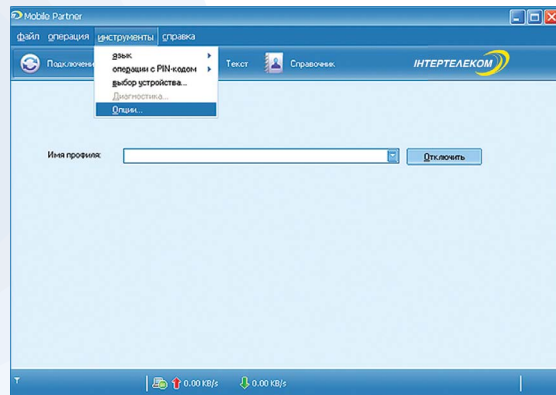
Для online поповнення рахунку необхідно зайти в систему ACCA на сайті компанії Інтертелеком <http://assa.intertelecom.ua>, вибрати меню «Поповнення рахунку» і поповнити рахунок будь-яким з наявних способів. Якщо наявні на сайті Інтертелеком способи online поповнення рахунку Вам не доступні, Ви можете також поповнити рахунок за допомогою автоматів самообслуговування, прямого поповнення у дилерів нашої компанії, роздрібних пунктів поповнення рахунку, касс Інтертелеком, відділень банків та банкоматів, відділень Укрпошти, обов'язково вказавши в призначенні платежу свій Абонентський номер (вказаний на упаковці).

18

Для входу в online систему самообслуговування (ACCA) повинен використовуватись тільки профіль «IT\_TEST».

19

Тепер необхідно створити профіль для Інтернету. Для цього, в вікні програми Mobile Partner потрібно вибрати «Інструменти» («Инструменты»), потім натиснути «Опції» («Опции») (Мал. 1.24.).



Мал. 1.24.

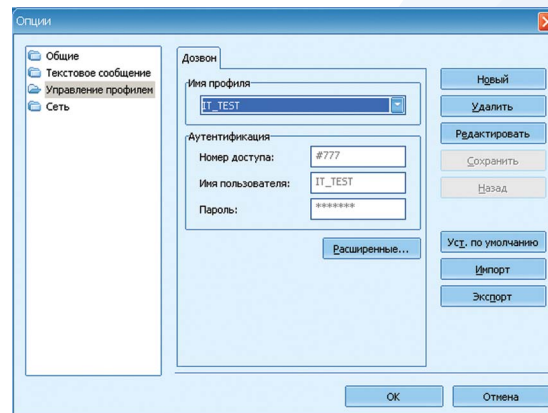
20

Створіть новий профіль.

Для цього:

Крок 1. Виберіть «Управління профілем» («Управление профилем»).

Крок 2. Натисніть кнопку «Новий» («Новый») (Мал. 1.25.).



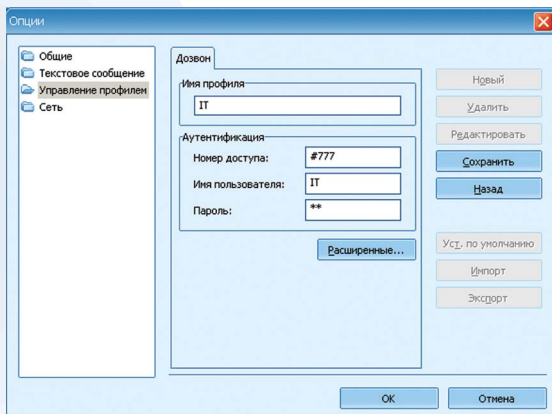
Мал. 1.25.

21

Введіть дані як зображено на малюнку (Мал.1.26):

- Крок 1. Ім'я профілю: IT  
номер доступу: # 777  
ім'я користувача: IT  
пароль: IT

Крок 2. Натисніть «Зберегти» («Сохранить»).



Мал. 1.26.

22

Після створення профілю його необхідно встановити за замовчуванням.

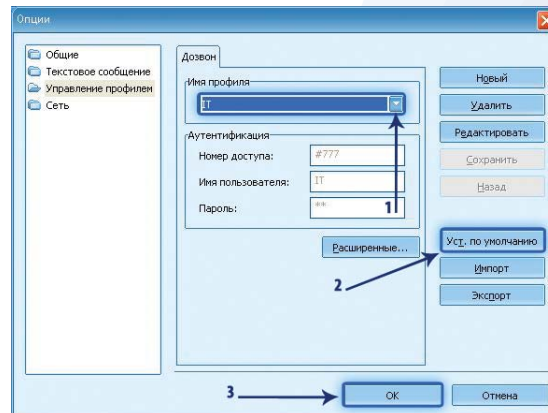
Для цього (Мал 1.27.) у розділі «Ім'я профілю» («Имя профиля»):

Крок 1. Потрібно вибрати IT (створений Вами профіль).

Крок 2. Натисніть «Встановити за замовчуванням»

(«Установить по умолчанию»).

Крок 3. Натисніть кнопку «ОК».



Мал. 1.27.

23

Після цього відкрийте вікно програми Mobile Partner і перепідключіть (натисніть кнопку «Відключити» («Отключить»)), почекайте поки модем відключиться і потім знову натисніть кнопку «Підключити» («Подключить»). Тепер Ваш комп'ютер підключений до Інтернету.

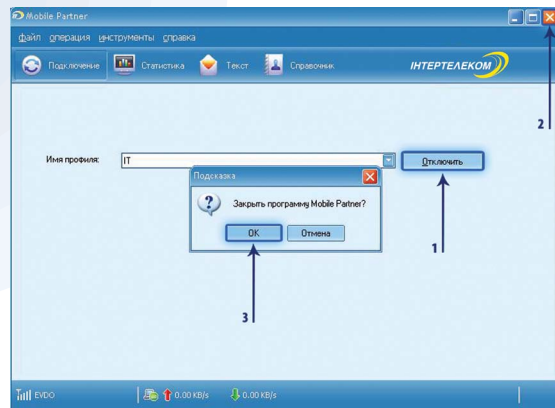
24

Після того, як Ви закінчили роботу в Інтернеті, для коректного (безпечного) відключення (або перед тим, як виймати модем від комп'ютера) необхідно:

Крок 1. Натиснути кнопку «Відключити» («Отключить») у вікні програми Mobile Partner

Крок 2. Натиснути кнопку «ОК»

Крок 3. Закрити вікно (Мал 1.28.).



Мал. 1.28.

Абонентів надається локальна ір-адреса, недоступна з Інтернету. Доступ до Інтернету відбувається за протоколом NAT.

### Доступні порти

За мережевим протоколом tcp:

20,21 - ftp (File Transfer [Default Data], File Transfer [Control] )

22 - ssh (Secure Shell Login)

53 - Domain Name Server.

Використання порту 53 по протоколу udp можливе тільки для роботи з dns серверами компанії ТОВ Інтертелеком (195.128.182.40, 195.128.182.41)

80 - World Wide Web HTTP

81 - 83 - alternative World Wide Web HTTP

110 - pop3 (Post Office Protocol - Version 3)

119 - Network News Transfer Protocol

123 - Network Time Protocol

143 - imap (Interim Mail Access Protocol)

443 - https

995 - pop3s (pop3 protocol over TLS/SSL)

5190-5193 - aol (ICQ clients)

5222,5223 - xmpp (jabber)

25 - smtp (Simple Mail Transfer)

(використання порту за протоколом tcp 25 (smtp) можливо лише через smtp ТОВ Інтертелеком (smtp.it.odessa.ua).

Всі інші порти за протоколом tcp недоступні.



Ми завжди готові Вам допомогти

Цілодобова підтримка абонентів:

«Онлайн консультант». Швидкі консультації в Інтернеті на сайті компанії

**[www.intertelecom.ua](http://www.intertelecom.ua)**

АССА (автоматична система самообслуговування абонентів) за допомогою якої ви можете перевірити залишок коштів на рахунку, активувати додаткові послуги, змінити тарифний план. Для отримання доступу в АССА необхідно зареєструватися на сайті компанії «Інтертелеком»

Інформаційний центр:

**0 (800) 50-50-75**

**0 (94) 50-50-750**

**[www.intertelecom.ua](http://www.intertelecom.ua)**